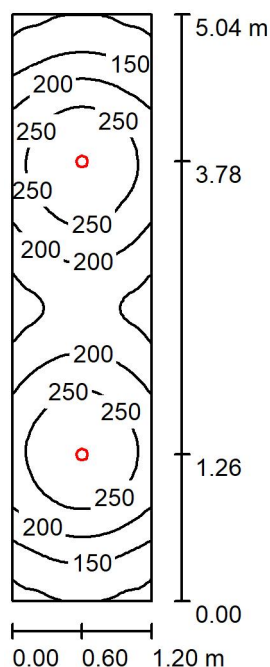




Edytor  
Telefon  
faks  
e-Mail

## Pomieszczenie 0/35 / Podsumowanie



Wysokość pomieszczenia: 3.120 m, Wysokość montażu: 3.120 m,  
Współczynnik konserwacji: 0.77

Wartości Lux, Skala 1:65

Powierzchnia	$\rho$ [%]	$E_m$ [lx]	$E_{min}$ [lx]	$E_{max}$ [lx]	$E_{min} / E_m$
Płaszczyzna pracy	/	205	89	300	0.436
Podłoga	20	151	89	182	0.591
Sufit	70	25	18	29	0.720
Ściany (4)	50	63	18	224	/

### Płaszczyzna pracy:

Wysokość: 0.850 m  
Siatka: 128 x 32 Punkty  
Margines: 0.000 m

### UGR

Lewa ściana 21  
Dolna ściana 21  
(CIE, SHR = 0.25.)

### Wzdłuż-

21  
21

### W poprzek

22  
21

### do osi oświetlenia

### Wykaz opraw

Nr.	Ilość	Etykieta (Czynnik korekcyjny)	$\Phi$ (Oprawa) [lm]	$\Phi$ (Lampy) [lm]	P [W]
1	2	LUXIONA TroII LAB/2017-03/010 BERYL NEW LED O-1 5Y 1800LM E 34 IP20/44 930 (1.000)	1306	1375	15.0
W sumie:			2612	2750	30.0

Specyfikacja mocy przyłączeniowej:  $4.96 \text{ W/m}^2 = 2.42 \text{ W/m}^2/100 \text{ lx}$  (Powierzchnia podstawowa:  $6.05 \text{ m}^2$ )